

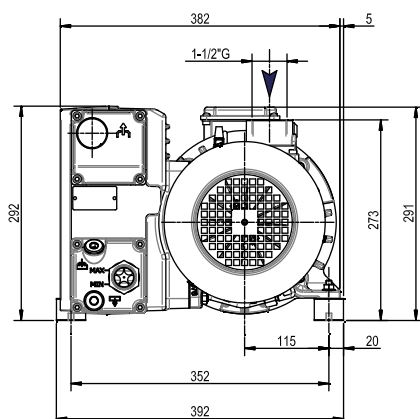
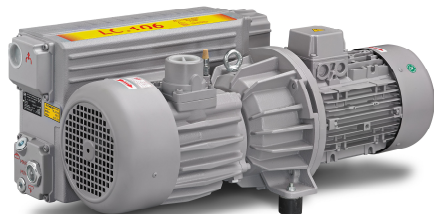


# DATA SHEET

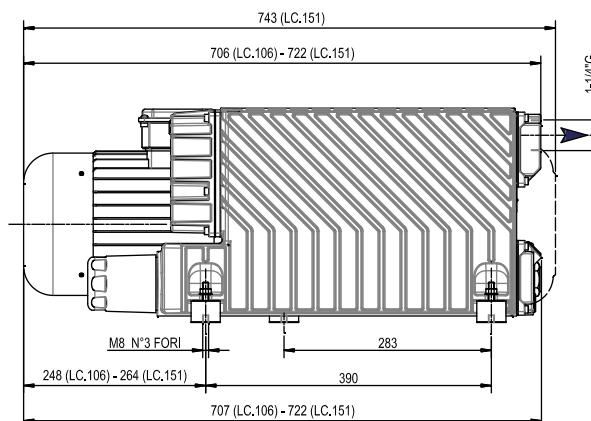
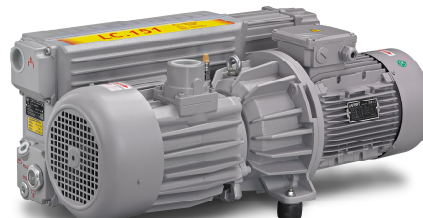
Modello / Model

**LC.106**  
**LC.151**

**LC.106**



**LC.151**



## DESCRIZIONE PRODOTTO:

Le nuove pompe LC.106 (cod. 9603032) ed LC.151 (cod. 9603033) sono dotate di serie di:

- Valvola di ritegno;
- Cartuccia disoleatore allo scarico;
- Valvola automatica di recupero olio (tipo galleggiante);
- Gas Ballast dotato di valvola manuale di esclusione;
- Antivibranti di serie;
- Filtro olio con by-pass;
- Trasmissione motore con giunto elastico.

Adatte al funzionamento in continuo entro un intervallo di pressione da 400 a 0,1 mbar (Ass.) con gas ballast chiuso.

Rispetto alle vecchie versioni le nuove pompe si differenziano per la migliorata pressione finale. I punti di fissaggio, il filtro olio e la cartuccia disoleatrice allo scarico sono rimasti inalterati. La carteratura è stata ridotta alle sole zone di pericolo così da migliorare il raffreddamento e l'impatto estetico.

Gli antivibranti sono diventati di serie lasciando inalterata l'altezza delle pompe rispetto alle vecchie versioni che non li montavano.

## PRINCIPALI CAMPI D'IMPIEGO:

Confezionatrici sotto vuoto; insaccatrici; fusione metalli preziosi; settore dentale; grafica e cartotecnica; pantografi per vetro e marmo; sollevatori a ventosa; attrezzature per autofficine; fonditrici sottovuoto; forni trattamento termico.

## PRODUCT DESCRIPTION:

The new LC.106 (code 9603032) and LC.151 (code 9603033) pumps are equipped with:

- Non-return valve (new design)
- Exhaust filter
- Oil recovery valve (floating type)
- Gas-ballast with manual cut-off valve
- Shock mounts
- Oil filter with by-pass valve
- Flexible transmission coupling

It is suitable for continuous operation within a pressure range of 400mbar to 0.1 mbar (Abs) with the gas-ballast closed.

The LC.106 and LC.151 differ from the previous models because of their improved final pressure. The fixing points, oil filter and exhaust filter are the same as those of the previous model. Only hazardous parts have been housed in order to improve both the cooling and the appearance of the pump.

Shock mounts have been fitted but the height of the complete assembly is the same as that of the previous model which was without them.

## MAIN APPLICATION FIELD:

Vacuum packaging machines; bag filling machines; precious metal vacuum casting machines; dental field; printing and paper industry; CNC marble and glass machines; vacuum lifting machines; workshop equipment, thermal treatment furnaces.

Accessori principali	Main accessories	LC.106	LC.151
Kit ricambi minor	Minor spare part kit	K9603032	K9603033
Kit ricambi major	Major spare part kit	K9603032/1	K9603033/1
Filtro in aspirazione	Inlet filter	9001018	
Raccordo tubazione	Stepped hose fitting	2103015 (Ø40)	
Indicatore di livello elettrico	Oil level switch	9013002	
Antivibranti	Shock mounts	Di serie / Fitted	
Vuotometro	Vacuum gauge	9009003	
Manometro intasamento filtro	Clogged filter gauge	9014003 + 2101001	
Segnalatore intasamento filtro	Clogged filter switch	9019001	

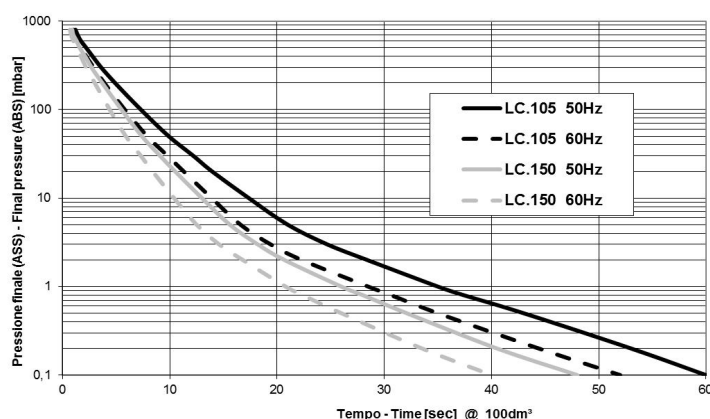
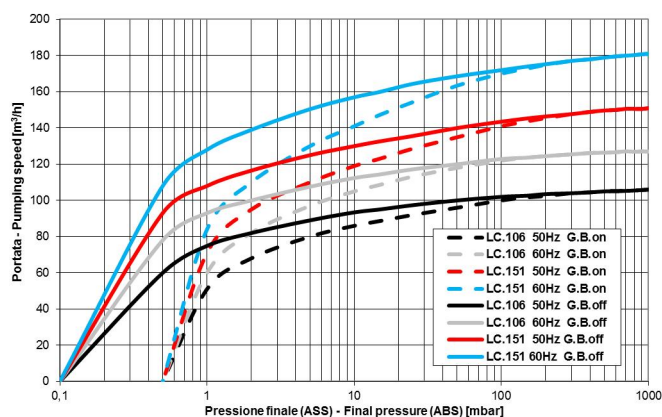
I dati possono variare senza preavviso - Specifications can be changed without prior notice



# DATA SHEET

Modello / Model

**LC.106**  
**LC.151**



		LC.106		LC.151	
		50 Hz	60 Hz	50 Hz	60 Hz
Codice catalogo Catalogue code		9603032		9603033	
Portata Inlet capacity	m³/h	106	127	151	181
Pressione finale (ass) con zavorratore chiuso Final pressure (abs) with the gas-ballast closed	mbar - hPa	0,1 *			
Max pressione di aspirazione per vapore d'acqua ** Max inlet pressure for water vapour **	mbar - hPa	11		11	
Max q.tà vapore d'acqua pompato ** Max water vapour pumping rate **	kg/h	1		1,4	
Potenza motore Motor power	ⓔⓔ2 (3 ~) kW	2,2	2,7	3,3	3,7
Numero di giri nominali R.p.m.	n/min	1400	1700	1400	1700
Livello di pressione sonora (UNI EN ISO 2151) (K 3dB) Sound pressure level (UNI EN ISO 2151) (K 3dB)	dB(A)	66	68	68	70
Peso Weight	kg [N]	70,5 [691,6]		80 [784,8]	
Tipo olio Type of oil	cod. DVP	BV100 (SW100)			
Carica olio Oil quantity	Min ÷ Max dm³	2 ÷ 3			
Aspirazione pompa Pumpe intake		1-1/2" G			
Temp. di funz.to (temp.a ambiente 20°C) Operating temperature (room temperature 20°C)	°C	75 ÷ 80	80 ÷ 85	75 ÷ 80	80 ÷ 85
Campo di lavoro in continuo (Ass) Continuous-duty working range (Abs)	mbar - hPa	400 ÷ 0,1			
Temperatura ambiente di lavoro richiesta Required room temp. for place of installation	°C	12 ÷ 40			
Temp. ambiente di immagazzinaggio/trasporto Ambient temperature for storage/transport	°C	-20 ÷ 50			

- \* Pressione finale (ass) con zavorratore aperto 0,5mbar - hPa
- \* Final pressure (abs) with the gas-ballast open 0,5mbar - hPa
- \*\* Solo con zavorratore aperto
- \*\* Only with the gas-ballast open

I dati possono variare senza preavviso - Specifications can be changed without prior notice